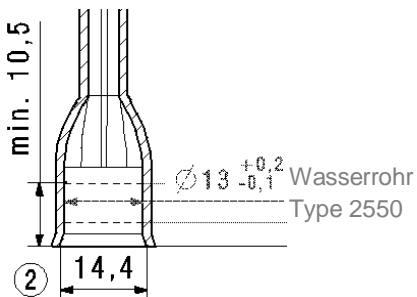


Heizelement für Kaffeemaschinen Type 2550



Type 2550



Anwendungsbereiche

Erwärmung oder Verdampfung von Flüssigkeiten (z.B. in Kaffeemaschinen, Backöfen, Dampfreinigern etc.)

Eigenschaften

- günstiges Verkalkungsverhalten
- hohe Leistungen realisierbar
- hohe Lebensdauer
- gute Dampfqualität
- ableitstromsicher durch hydrophobiertes Magnesiumoxid
- VDE / UL approbiert

Aufbau

2 Alu-Rohrheizkörper, elektrisch seriell geschaltet, gelötet mit Aluminium-Wasserrohr (Edelstahl auf Anfrage) und Reglerlasche

Technische Spezifikationen

Standardmodul:

| | |
|--------------------------|---|
| Spannung | 230 V |
| Leistung | 1600 W |
| Abmessung Rohrheizkörper | 127 mm |
| Abmessung Wasserrohr | 180 mm |
| Elektrischer Anschluss | Rundbolzen Ø 2 mm (kundenspezifische Verkabelung möglich) |
| Wasseranschluss | Anschlusskupplung mit O-Ring |
| Druckbeständigkeit | 15 bar |
| Beständigkeit | resistent gegen alle handelsüblichen Kalklöser |

Varianten:

| | |
|---------------------|---------------------------|
| Spannung / Leistung | 120 V / 1100 – 1600 W |
| Spannung / Leistung | 230/240 V / 1100 – 2400 W |
| Abmessungen | auf Anfrage |

Technische Änderungen vorbehalten



PDB 1403 Index 4

Eichenauer Heizelemente GmbH & Co. KG

Industriestraße 1 · D 76770 Hatzenbühl
☎ +49 7275 702 0 · 📠 +49 7275 702 200 · ✉ sales@eichenauer.de
www.eichenauer.de



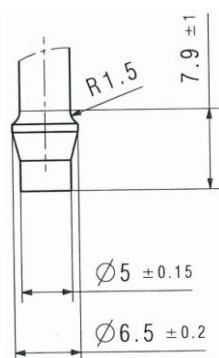
Heizelement für Kaffeemaschinen Type 2570



Type 2570 Aluminium



Type 2570 Edelstahl



Wasserrohr
Type 2570

Anwendungsbereiche

Erwärmung oder Verdampfung von Flüssigkeiten (z.B. in Kaffeemaschinen, Backöfen, Dampfreinigern etc.)

Eigenschaften

- kompakte Bauweise
- geringe Masse, daher dynamisches Ansprechverhalten (kurze Aufheizzeiten)
- hohe Leistungsdichte
- große Wärmetauscherfläche (d.h. hoher Wirkungsgrad)
- ableitstromsicher durch hydrophobiertes Magnesiumoxid

Aufbau

Alu-Rohrheizkörper mit aufgewickeltem Wasserrohr (Aluminium oder Edelstahl) und Reglerlasche, Kontaktflächen gelötet

Technische Spezifikationen

Standardmodul:

| | |
|--------------------------|---|
| Spannung | 230 V |
| Leistung | 1600 W |
| Abmessung Rohrheizkörper | 180 mm |
| Abmessung Wasserrohr | Abstand Rohrenden ca. 158 mm |
| Elektrischer Anschluss | Rundbolzen Ø 2 mm (kundenspezifische Verkabelung möglich) |
| Wasseranschluss | Schlauchanschluss |
| Druckbeständigkeit | 15 bar |
| Beständigkeit | resistent gegen alle handelsüblichen Kalklöser |

Varianten:

| | |
|---------------------|--------------------------|
| Spannung / Leistung | 120 V / 500 – 1500 W |
| Spannung / Leistung | 230/240 V / 500 – 1800 W |
| Abmessungen | auf Anfrage |

Technische Änderungen vorbehalten



PDB 1403 Index 4

Eichenauer Heizelemente GmbH & Co. KG

Industriestraße 1 · D 76770 Hatzenbühl
☎ +49 7275 702 0 · 📠 +49 7275 702 200 · ✉ sales@eichenauer.de
www.eichenauer.de

